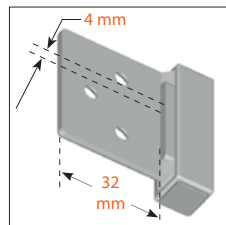
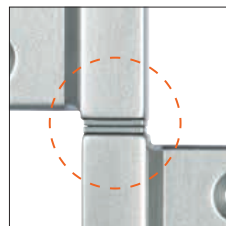


минимальная толщина 35 mm  
двери

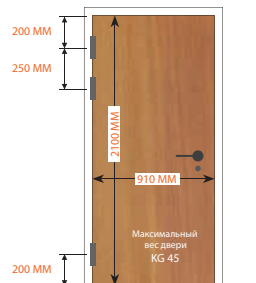
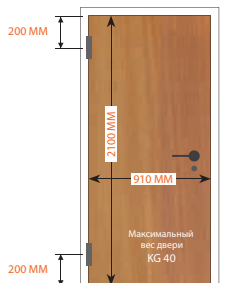
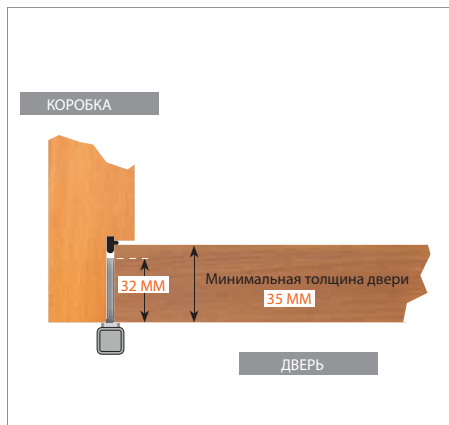


Не требует врезки



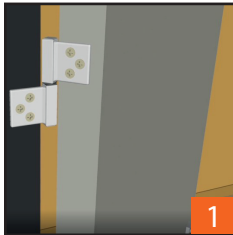
Подшипники из технического полимера

- Проста в установке: без врезки - щель между дверью и коробкой 3,7 мм
- Быстрая и безопасная установка благодаря стопперу на петле;
- Петля реверсивная, может быть использована для дверей как правого, так и левого открывания;
- Уменьшенный размер и форма без краёв придают петле особую элегантность;
- Размер крыла петли всего 32 мм, позволяет использовать дверь с минимальной толщиной 35 мм;



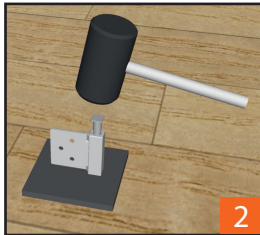
Дверь на 2 или 3 петли. Вес двери распространён равномерно, и установка произведена в соответствии с технической схемой.

Ниже представлена сборка левосторонней петли с квадратной осью:



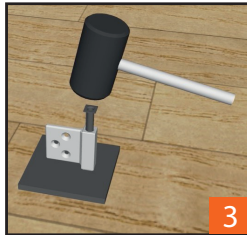
1

1. Выбрать расположение петли - правое или левое. Подготовить детали петли к сборке. (см. рис на странице 1).



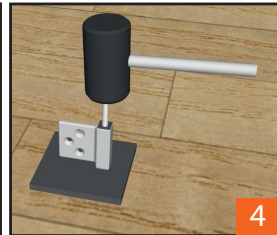
2

2. Вставить декоративный колпачок в нижнюю карту петли. Она будет установлена на коробку.



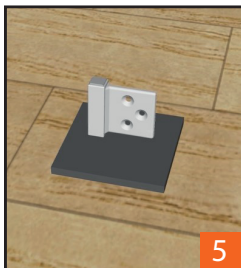
3

3. Перевернуть нижнюю карту петли и вставить подшипник.



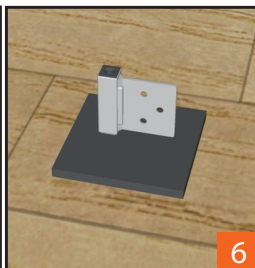
4

4. Вставить стальной стержень наполовину его длины в нижнюю карту петли.



5

5. Вставить декоративный колпачок в верхнюю карту петли. Она будет установлена на дверное полотно.



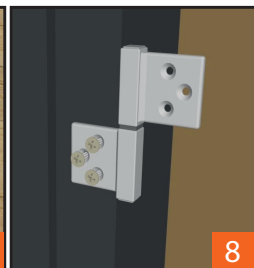
6

6. Вставить подшипник в верхнюю карту петли.



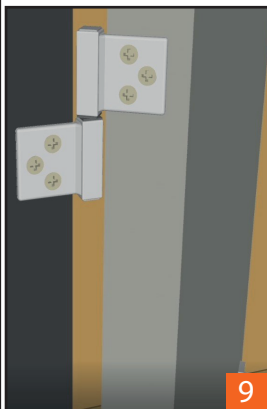
7

7. Соединить обе карты петли.



8

8. Установить петли на дверную коробку. Проверить, что они находятся на одной оси с коробкой, а затем закрепить шурупами, проверив надёжность крепления.



9

9. Переместить дверь к петлям, установить её на упор между полом и дверью. Проверить, что петли находятся заподлицо с поверхностью двери, затем закрепить шурупами, проверив надёжность крепления.

**ВНИМАНИЕ!** Во время установки дверного полотна всегда придерживайте вес двери, чтобы не повредить петли.